

KRAFT&DELE

PROFESIONÁLNÍ

STOLNÍ PILA KD5293

Překlad originálního návodu k použití
NÁVOD K POUŽITÍ



CE









Návod k obsluze a bezpečnostní pokyny

Před spuštěním přístroje si přečtete tento návod k obsluze!

Účel zařízení:

Stolní pila je určena k řezání dřeva pomocí pilového kotouče. Stroj není určen k řezání kovových dílů nebo podobných materiálů. Lze ji používat jako hobby a pro specifické opravy. Příklad se nesmí používat jiným způsobem, než určil výrobce.

	UPOZORNĚNÍ - Pro snížení rizika poranění si uživatel musí pečlivě přečíst návod k použití.
	Splňuje platné základní bezpečnostní normy zavedené směrnicemi ES.
	Nedodržení doporučení uvedených v této příručce riziko zranění, ztráty života nebo poškození přístroje.
	Vždy noste ochranné brýle
	Vždy noste ochrannou masku
	Používejte chrániče sluchu

BEZPEČNOSTNÍ INFORMACE

1. Poškozené a deformované disky se nesmí používat;
2. Opotřebovaný pracovní stůl je třeba vyměnit;
3. Používejte nože doporučené výrobcem, které odpovídají normě EN847-1. Dbejte na tloušťku nože, která nesmí být větší než otvor, ve kterém nůž pracuje;
4. Nezapomeňte použít správný typ kotouče pro danou práci;
5. Používejte vhodný ochranný oděv, který se skládá z:
 - Ochrana sluchu proti riziku ztráty sluchu,
 - Ochrana systém dýchací systém na ochranu před vdechováním nebezpečného prachu;
 - Ochranné rukavice pro manipulaci s kotoučem a ostrými materiály. Rezný kotouč by měl být uložen v obalu ochrana.
6. Při řezání dřeva musí být připojeno zařízení pro odsávání prachu. Uživatel používající stroj by si měl být vědom rizik vyplývajících z vdechování prachu. Kromě toho by měl být uživatel seznámen s opracovávaným materiálem a zajistit, aby připojil zařízení pro odsávání prachu na správné místo.
7. Nepoužívejte ocelové kotouče pro rychlé řezání;
8. Posuvné a zajišťovací zařízení obrobku musí být uloženo spolu se strojem.

BEZPEČNÁ MANIPULACE:

1. K přesouvání a blokování obrobků používejte dodané příslušenství;
2. Upravte nastavení štípacího klínu;
3. Nastavte polohu horního krytu nože;
4. Přístroj lze používat pouze s ochranným krytem nože;
5. Pila by se neměla používat pro hoblování drážek;
6. Měl by být k dispozici pracovní stůl s nastavitelnými otáčkami včetně pro různé materiály;
7. Používejte pouze kotouče, jejichž maximální přípustné otáčky nejsou nižší než maximální otáčky včetně. Zvolte vhodné kotouče pro typ obráběného materiálu;
8. Během přepravy by měla být horní část nože chráněna;
9. Je zakázáno dotýkat se rotujících částí zařízení;

10. Ujistěte se, že napětí, ke kterému bude spotřebič připojen, odpovídá napětí uvedenému na typovém štítku spotřebiče. Používejte pouze uzemněné tří vodičové prodlužovací kabely. Poškozené nebo opotřebované vodiče je nutné vyměnit.

ROZBALENÍ

- Spotřebič a jeho příslušenství jsou zabaleny v 1 kartonu. Pečlivě ji vybalte a zkontrolujte, zda jsou se spotřebičem dodány následující položky veškeré příslušenství.
- V případě jakýchkoli dotazů ohledně instalace, nedostatků, poškození nebo problémů se obraťte na svého prodejce.

Obsah balení:

1. Stolní pila
2. Štípací klín s horním krytem
3. Paralelní průvodec
4. Omezovač
5. Tlačítko
6. Návod k obsluze

SERVIS

Tento návod k obsluze obsahuje základní informace potřebné k zahájení práce se spotřebičem. Pro začátek doporučujeme před zahájením vlastní práce zkontrolovat provoz spotřebiče na nadbytečných kusech dřeva.

PŘEPÍNAČE

Zařízení je vybaveno přepínačem I/O. Pro spuštění zařízení stiskněte tlačítko I. Pro zastavení stroje stiskněte O.

ODSÁVÁNÍ PRACHU

Připojte sací hadici domácího vysavače k otvoru umístěnému na stolní pile. V případě potřeby použijte vhodnou spojku. Odsávání prachu bude účinnější, když spustíte ochranný kryt na řezný kotouč. Abyste se vyhnuli vdechování nebezpečného prachu, doporučujeme pracovat se strojem s připojeným odsavačem prachu.

KONZERVACE

1. Přístroj, návod k obsluze a příslušenství uchovávejte v původním obalu. Tímto způsobem bude návod k použití vždy k dispozici.

po ruce a hledání potřebných dílů bude snazší.

2. Stroj zpravidla nevyžaduje žádnou údržbu. Jediné, co musí obsluha čas od času udělat, je promazat jednotku.
3. Zařízení tohoto typu vyžadují kontrolu kvality. V případě problémů s funkcí přístroje je nutné přístroj vrátit do servisního střediska. Veškeré informace o opravách a cenách najdete v příslušném servisním středisku.

Zacházejte opatrně

- Přístroj by měl být skladován a udržován v čistotě.
- Dodržujte pokyny pro provoz a údržbu přístroje.
- Během používání a skladování by měl být přístroj suchý, bez mastnoty a oleje.
- Pokud přístroj nepoužíváte, musí být vypnutý. Teprve po vypnutí je možné přístroj vyčistit nebo vyměnit příslušenství.

Vyjměte klíče ze zařízení.

Před spuštěním se ujistěte, že v přístroji ani na něm nejsou klíče ani jiné nástroje.

Vyhněte se neočekávanému spuštění

- Nikdy nepřemísťujte spotřebič, pokud je připojen k napájení. Mohlo by dojít k nekontrolovanému stisknutí spínače a k poškození uvedení zařízení na trh.
- Před připojením zařízení k napájení se ujistěte, že je vypínač vypnutý.

Používání prodlužovacích kabelů pro venkovní použití.

- Při práci venku používejte pouze prodlužovací kabely, které jsou k tomuto účelu určeny a řádně označeny. Pokud jednotka je vybavena uzemněným kabelem, je nutné použít také uzemněný prodlužovací kabel.
- Buďte ve střehu.
- Při práci s přístrojem buďte ostražití a používejte zdravý rozum. Pokud se nemůžete soustředit na práci, přestaňte pracovat. práce se zařízením.

Zkontrolujte zařízení, zda není poškozené

- Před uvedením spotřebiče do provozu zkontrolujte, zda spotřebič samotný a jeho bezpečnostní prvky správně fungují.
- Ujistěte se, že všechny pohyblivé části otáčejí se ve správném směru a nejsou nijak blokovány. Zkontrolujte, otáčejí se otáčejí otáčejí

aby nedošlo k poškození spotřebiče, jeho součástí nebo příslušenství. Dbejte na to, aby se žádné díly neuvolnily. Zkontrolujte, zda jsou všechny díly řádně utaženy a upevněny. Je to velmi důležité a ovlivňuje to bezpečnost práce se spotřebičem. Pokud jsou spotřebič nebo jeho bezpečnostní součásti poškozeny, obraťte se na kontaktujte z Servisní středisko. Zakázané je zakázáno používat používat poškozený spotřebič! Nikdy nepoužívejte řetězovou pilu, pokud je poškozený spínač.

Pozor!

Z bezpečnostních důvodů používejte pouze příslušenství a přísady doporučené výrobcem a v souladu s tímto návodem nebo katalogem. Použití jiného příslušenství může vést k ohrožení života.

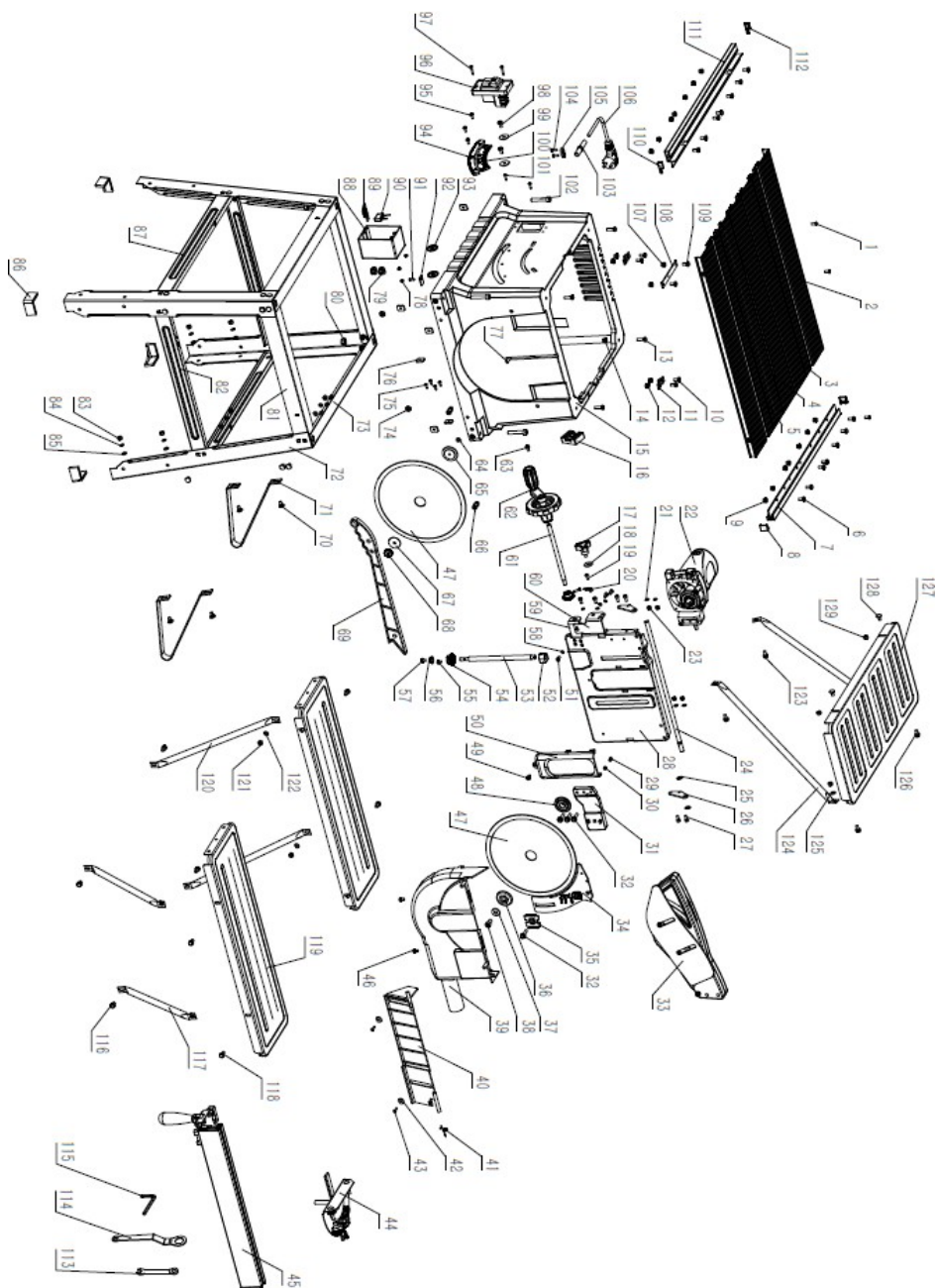
Technické specifikace:

Číslo modelu:	KD5293
Napětí / frekvence:	230 V ~ 50 Hz
Jmenovitý výkon:	2900W
Rychlost bez zatížení:	4800 otáček za minutu
Velikost štítu:	Φ250xΦ30x2,8 mm
Počet zubů:	24Z
Rozměry stolu:	630 x 540 mm
Maximální výška řezu při 90°:	74 mm
Maximální výška řezu při 45°:	52 mm

Informace o hluku

Vážený akustický tlak	LpA: 93,50 dB(A)
Vážený akustický výkon	LwA: 106,5 dB(A)
Nejistota:	k: 3,0 dB(A)

KONSTRUKCE ZAŘÍZENÍ (KD5293 WTS254L)



SEZNAM NÁHRADNÍCH DÍLŮ (KD5293 WTS254L)

Kód	Název	Množství	Kód	Název	Množství
1	Šrouby se zápusťnou hlavou s křížové odsazení	3	34	Distributor	1
2	Desky vlevo a vpravo	2	35	Oddělovací deska	1
3	Pracovní deska vlevo 2	1	36	Vnější rukojeť	1
4	Levá boční deska nože	1	37	Plochá podložka	1
5	Pravá boční deska lopatky	1	38	Šrouby s nástrčnou hlavou	1
6	Šestihranný šroub	14	39	Spodní strážce	1
7	Těsnicí deska desky	1	40	Otočný oddíl	1
8	Víko	2	41	Torzni pružina	1
9	Samojistné matice	14	42	Extra velká prodloužená plochá podložka	2
10	Šestihranný šroub	4	43	Samořezné šrouby	2
11	Přítlačná deska s pevnou osou 2	2	44	Čtvercová montáž	1
12	Samojistné matice	4	45	Montáž vodicího pravítka	1
13	Šestihranný šroub	4	46	Tři kombinace křížových drážek	2
14	Samojistné matice s šestihranná příruba	4	47	Pilový kotouč	1
15	Box	1	48	Vnitřní rukojeť	1
16	Čtvercový tlakový blok	1	49	Tři kombinace křížových drážek	1
17	Uzamčení rukojeti	1	50	Štít	1
18	Rozšířená plochá podložka	1	51	Šrouby s nástrčnou hlavou	5
19	Šroub Phillips	1	52	Stop matice	1
20	index	1	53	Šroub	1
21	Plochá podložka	4	54	Kuželová převodovka	2
22	Sestava motoru	1	55	Samořezné šrouby (pro černé pásy)	2
23	Samojistné matice	4	56	Distanční šroub	1
24	Osa otáčení	1	57	Tři kombinace drážek kříž	1
25	Ochranný kroužek hřídele	2	58	Jamí polštář	5
26	Připojovací deska hřídele	2	59	Podpěrná deska ručního kola	1
27	Šrouby s nástrčnou hlavou	4	60	Deska ve tvaru písmene U.	1
28	Montážní deska motoru	1	61	Hřidel ručního kola	1
29	Brzdový sloupek pro stolové pily	1	62	Montážní držák	1
30	Brzdová pružina pro stolní pilu	1	63	Tři kombinace kříže	1
31	Spodní deska dávkovače	1	64	Plochá podložka	1
32	Šrouby se šestihrannou hlavou	4	65	Spodní deska lopatky	1

33	Sestava horního krytu		1		
Kód	Název	Množství	Kód	Název	Množství
66	Snap	2	98	Šroub Phillips	2
67	Velmi velký byt podložka	1	99	Rozšířená plochá podložka	2
68	Knoflík	1	100	Úhlová nálepka	1
69	Házecí zařízení	1	101	Dva kombinované šrouby samořezné (s plochou podložkou)	2
70	Šroub Bogie	28	102	Šestihřanný šroub	4
71	Wedge	2	103	Výstupní hadice	1
72	Vertikálně	4	104	Samotné lisování dvou kombinací	2
73	Přední a zadní nosníky	2	105	Bai Xiaoqiao	1
74	Ořech	4	106	Napájecí kabel + zástrčka	1
75	Samořezné šrouby	4	107	Samojistné matice	2
76	Vložka matice box	6	108	Hliníková spojovací deska pro top	1
77	Šrouby s nástrčnou hlavou	1	109	Šestihřanný šroub	2
78	Ořech	3	110	Prázdný stolní kryt se stupnicí (vpravo)	1
79	Krimповací karta (široká zásuvka)	2	111	Hliníková deska stolu	1
80	Ořech	4	112	Prázdný stolní kryt se stupnicí (vlevo)	1
81	Levý a pravý nosník	2	113	Klíč 8-10	1
82	Postranní panel	2	114	šestihřanný klíč	1
83	Ořech	28	115	imbusový klíč	1
84	Jarní polštář	28	116	Šrouby se šestihřannou hlavou	4
85	Plochá podložka	28	117	Krátká podpora (vpravo)	2
86	Nohy	4	118	Vnější šestiúhelník tři kombinace	8
87	Krzyzak	2	119	Levý a pravý pomocný stolek	2
88	Spínací skříňka	1	120	Krátká podpora (vlevo)	2
89	Vyhrazený induktor	1	121	Ořech	4
90	kapacita	1	122	Plochá podložka	4
91	Samořezné šrouby	1	123	Šrouby se šestihřannou hlavou	2
92	Dopalovací deska	1	124	Dlouhodobá podpora	2
93	Zastavení rukávu	2	125	Plochá podložka	2
94	stojan	1	126	Vnější šestiúhelník tři kombinace	2
95	Kombinace dvou příčných drážek	3	127	Pomocná zařízení	1
96	přepínač	1	128	Šroub Bogie	2

97	Dva kombinované šrouby samořezné (s plochou podložkou)	2	129	Ořech	4
-----------	--	---	------------	-------	---



POZOR! Tato stránka produkt označen symbolem pro likvidaci odpadních elektrických a elektronických zařízení. To znamená, že výrobek by neměl být likvidován společně s běžným domovním odpadem, ale měl by být odevzdán do sběrného systému.

splňujícího požadavky požadavkům Evropské směrnice o odpadních elektrických a elektronických zařízeních (OEEZ). Informace o recyklaci získáte u svého distributora nebo na místním úřadě. Výrobek bude následně recyklován nebo demontován, aby se snížil dopad na životní prostředí.

Vzhledem k obsahu nebezpečného látek, zařízení elektrická zařízení

a elektroniky mohou být nebezpečné pro životní prostředí a lidské zdraví.



Likvidace obalů

Obal se skládá z lepenky a vhodně označených plastových dílů, které lze recyklovat.

- Tyto materiály by měly být recyklovány.

KRAFT&DELE

PROHLÁŠENÍ O SHODĚ
Podle ISO/IEC Guide 22 a EN 45014

Autorizovaný zástupce výrobce: Foreintrade S.A.
Adresa zplnomocněného zástupce: modrzewiowa 54 05-555 tarczyn.

PROHLAŠUJEME, ŽE VÝROBEK JE V SOULADU S EVROPSKÝMI
NORMAMI.

Název produktu:

Stolní pila (s ochrannou známkou KraftDele)

Model (obchodní názvy): KD5293

Údaje o výrobku: Napětí 230V, 50Hz

Kotouč: 250x30x2,8mm

Prohlášení:

Výrobek, na který se toto prohlášení vztahuje, splňuje požadavky směrnic
ES:

1. Směrnice o strojních zařízeních 2006/42/ES
2. Směrnice o elektromagnetické kompatibilitě (EMC)
2014/30/EU
3. Směrnice ROHS (EU) 2015/863, kterou se mění tato směrnice
2011/65/EU

Podle norem:

EN 62841-

1:2015

EN 62841-3-1:2014/

A11:2017 EN 55014-

1:2017

EN 55014-2:2015

EN 61000-3-2:2014

EN 61000-3-3:2013

Certifikát číslo M6A 055256 0705 Rev.01 vydaný společností TUV
SUD Product Service GmbH (Zertifizerstelle, Ridlerstrasse 65; 80339
Munchen, Německo) ze dne 19.12.2019.

Osoba odpovědná za vedení technických záznamů: Ma Dong Hui,
Janówek,54 modrzewiowa ulice 05-555 tarczyn

Ma Dong Hui, Varšava, 10.08.2022